

SAYACORP TOWER

SAYACORP
AQAR





Our Website

SAYACORP B.S.C. (c)

P.O.Box 209, Manama, Kingdom of Bahrain
Tel: +973 17170000 - Fax: +973 17170170

www.sayacorp.com

INTRODUCTION

SAYACORP Tower (Conrad Residence Bahrain), is a 27-story state of the art mixed-use development located in Bahrain Financial Harbor (BFH). It will include the first Conrad Residences (The Luxury Brand of Hilton International Hotels and Resorts) in the Middle East showcasing a new type of residential offering with its 98 apartments and its recreational facilities including a signature restaurant, an espresso bar, an infinity pool, fitness club and a world class SPA. SAYACORP Tower will also offer 10 floors of prime office space offering modern amenities. With its prime location and its connection with the Conrad Residences, it will be positioned among Bahrain's most prominent business addresses. SAYACORP Tower is the first LEED building in Bahrain, provides a framework for healthy, highly efficient, and cost-saving green buildings.



CONRAD
HOTELS & RESORTS™



ARABIAN
PROPERTY
AWARDS
ARCHITECTURE



BEST MIXED USE
ARCHITECTURE BAHRAIN
First Energy Bank
by MSCEB

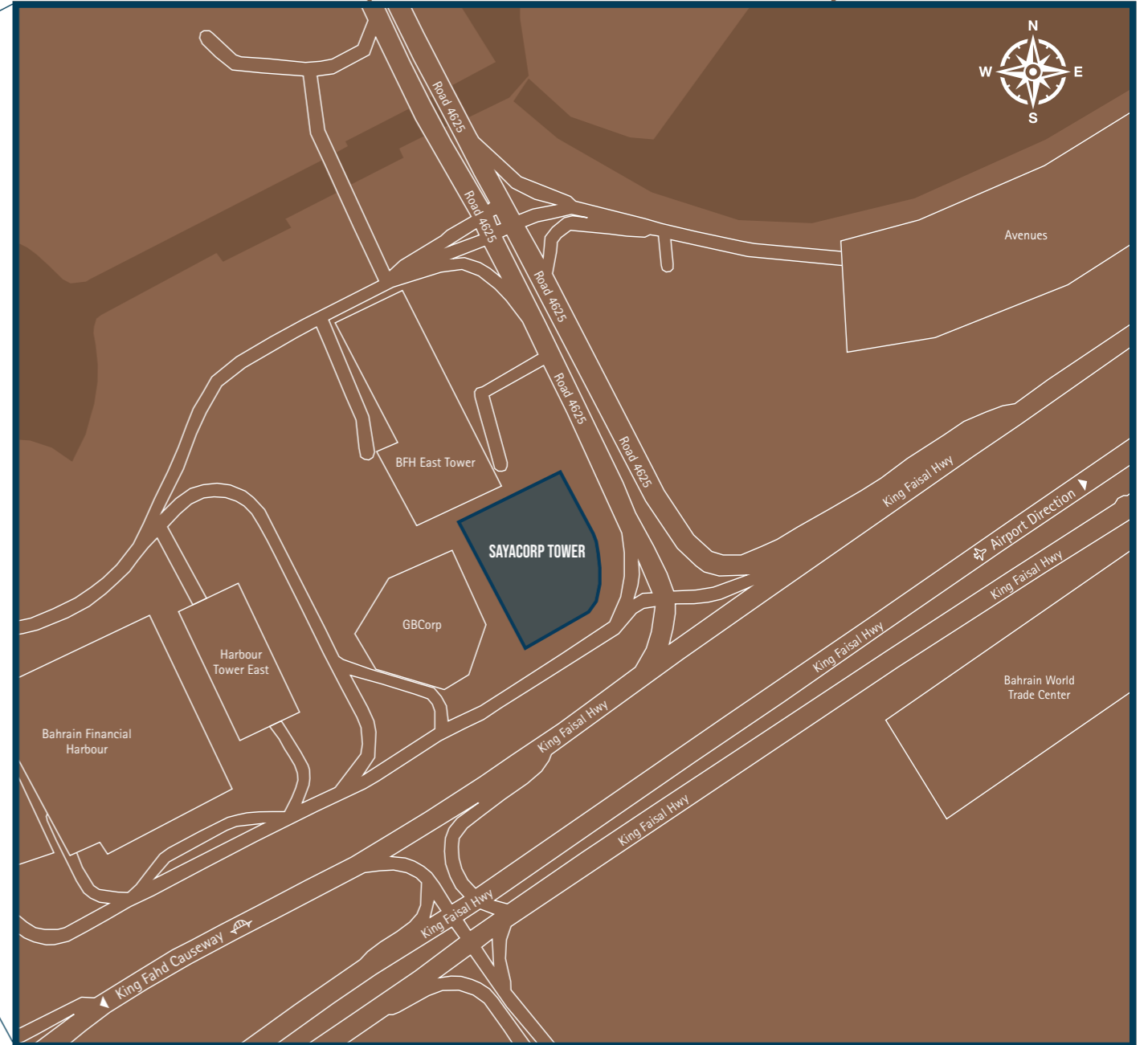
2020-2021

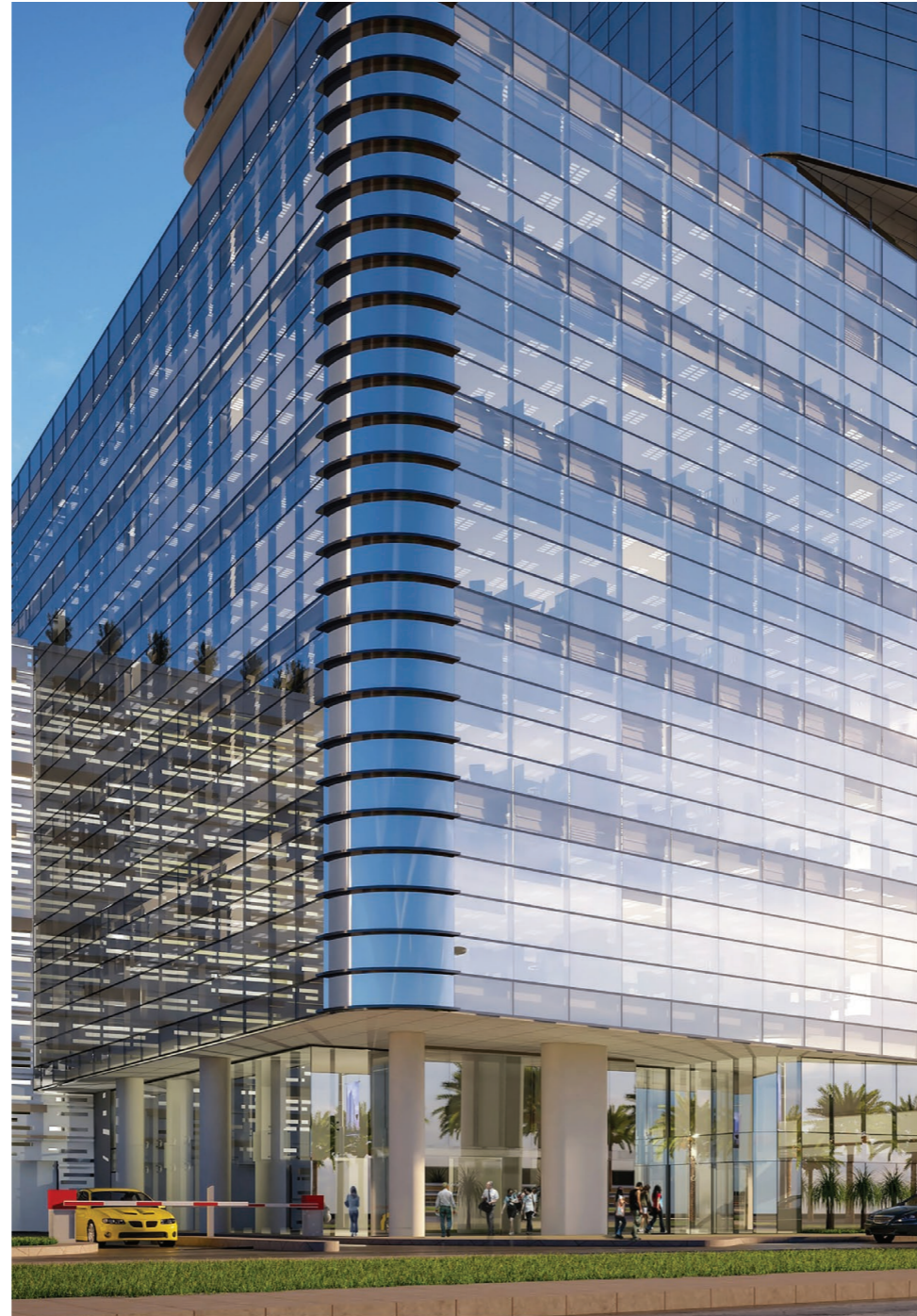
LOCATION

The Property is located at the southeast corner of the Bahrain Financial Harbor (BFH) development between the master-planned developments of Bahrain Bay and Reef Island. The Seef District is located a short distance to the west and the Diplomatic Area is a short distance to the east.

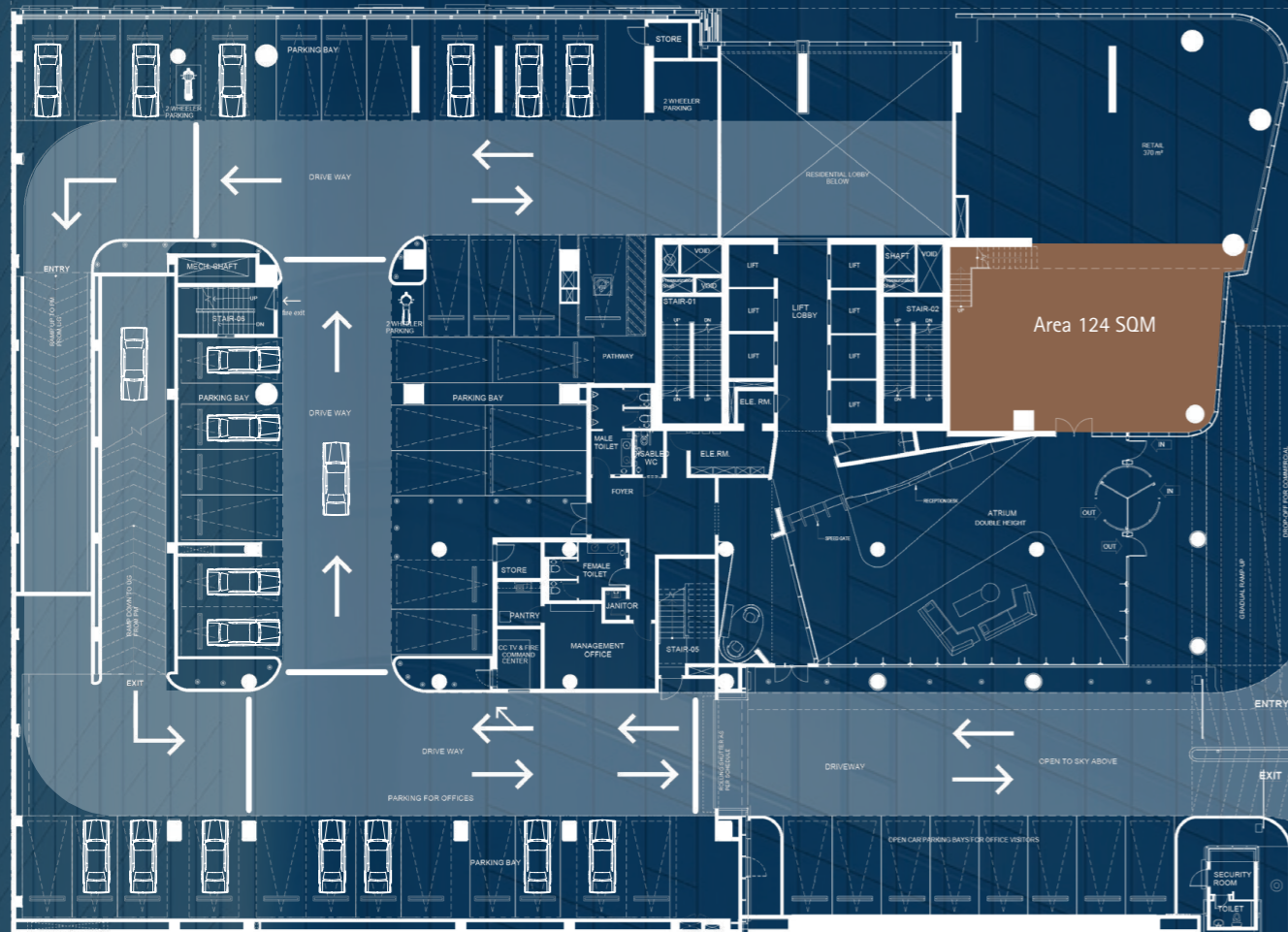
The primary access to SAYACORP Tower is via a junction off the King Faisal Highway (the main artery of Bahrain connecting the airport to the Saudi causeway), and from the north through Bahrain Bay with connections to connecting the Diplomatic Area, Muharraq, and Juffair. The Tower further benefit from a dedicated access road which is sperate from the road network of BFH, creating an enhanced connectivity.

The tower is approximately 1.5 km to the west of the Diplomatic Area, 7km west of the Bahrain International Airport, 3km to the east of the Seef District, and 20km to the east of the King Fahd Causeway to Saudi Arabia.





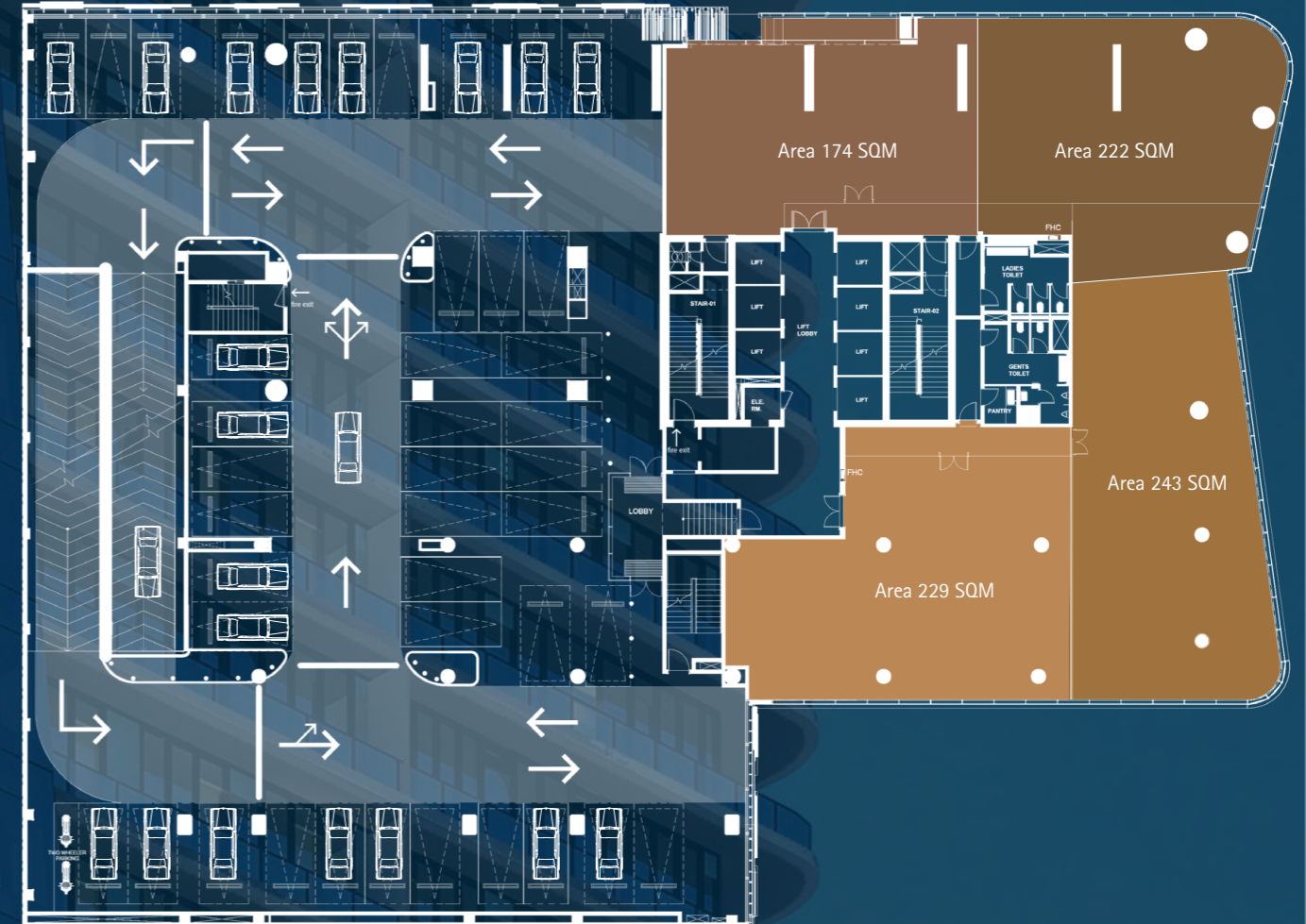
RECEPTION FLOOR



Leasable Area
124 SQM

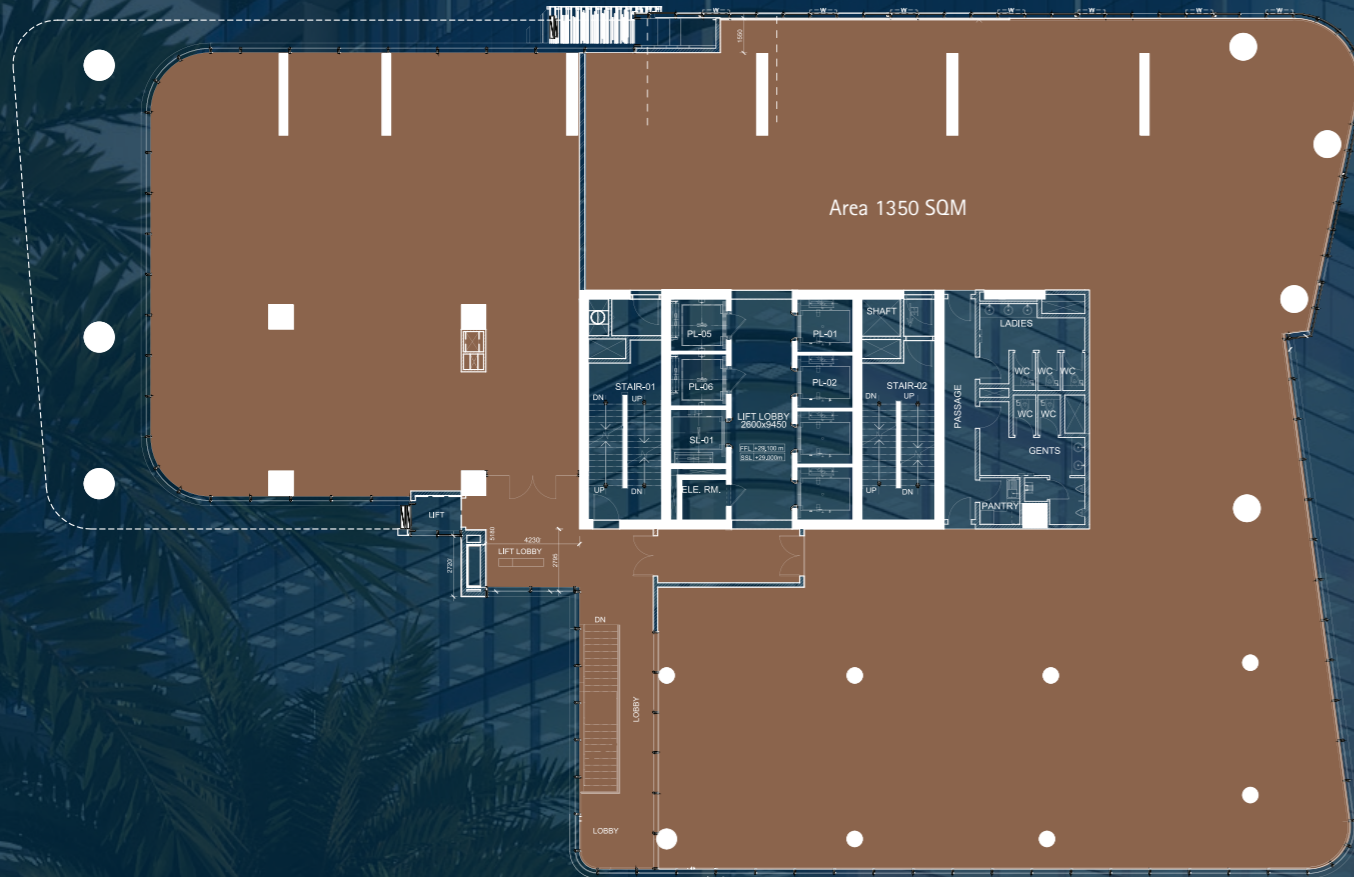
Disclaimer 1.All office dimensions are measured to structural elements and exclude all finishes and construction tolerances. 2.All dimensions have been provided by our consultant architects. 3.All materials, dimensions and drawings are approximate. Information is subject to change without notice. 4.The attached plans are for marketing purposes only. Actual office vary from the stated area. Drawings not to scale. The developer reserves the right to make revisions. 5.The office area is measured as the area bounded by the centerlines of demising of party walls separating one unit from another unit, the centerline surface of the exterior walls, and the centerline surface of the corridor wall enclosing and abutting the Unit. 6.The units are measured at typical floor in the building. Columns may vary in size depending on the floor level.

TYPICAL FLOOR 1 - 4



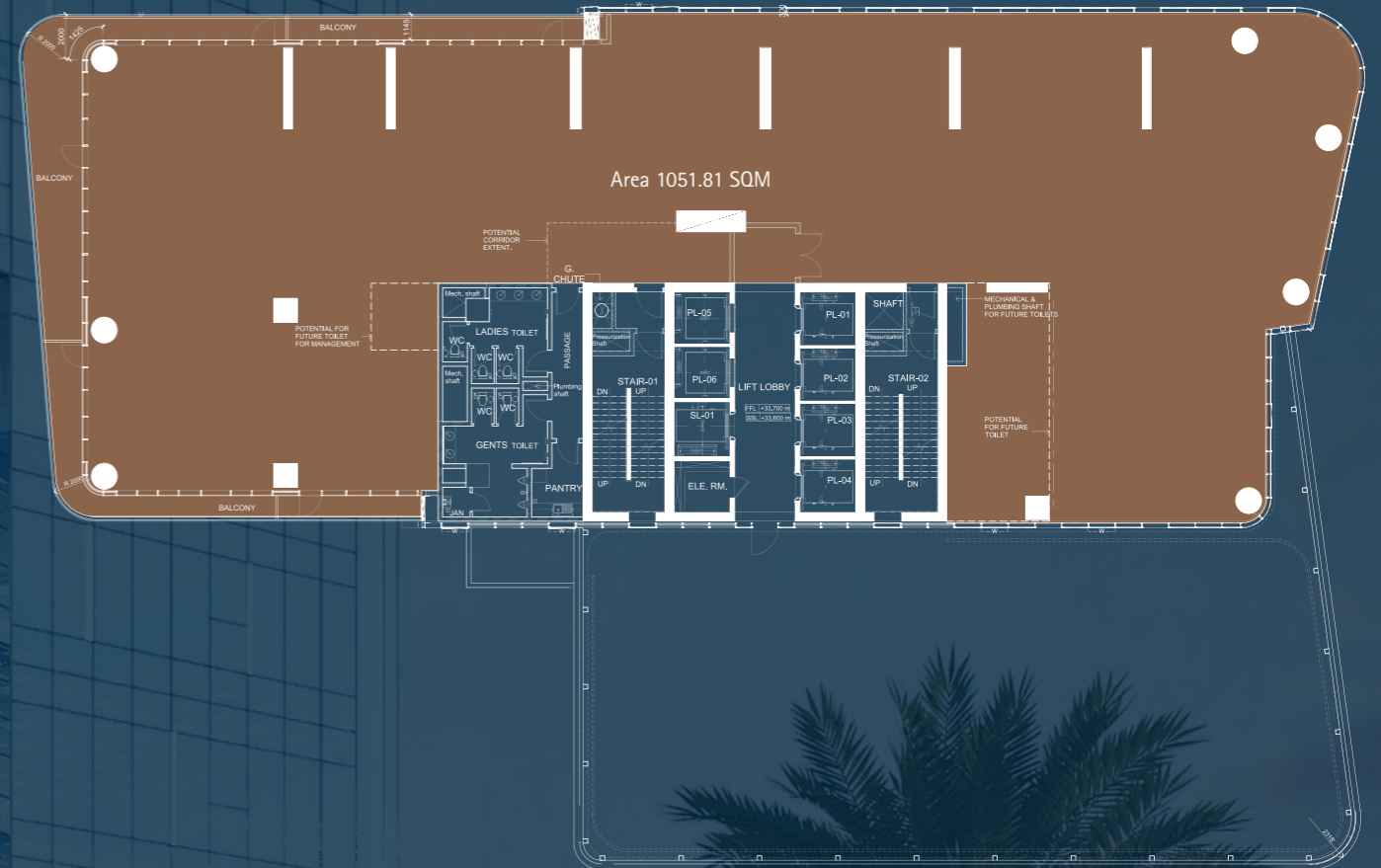
Leasable Area
868 SQM

5TH FLOOR



Leasable Area
1350 SQM

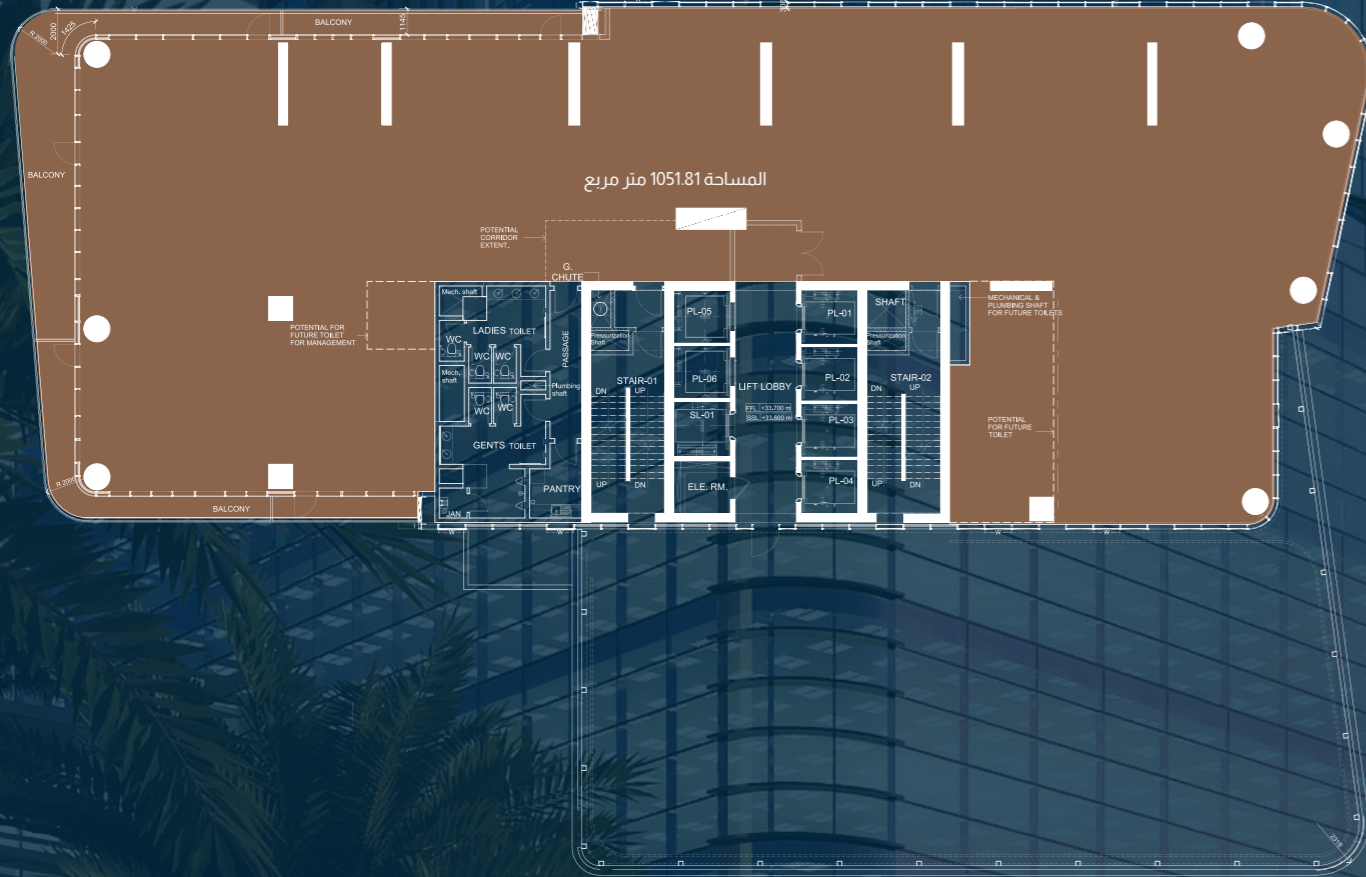
TYPICAL FLOOR 7-10



Leasable Area
1051.81 SQM



الطابق 7 - 10



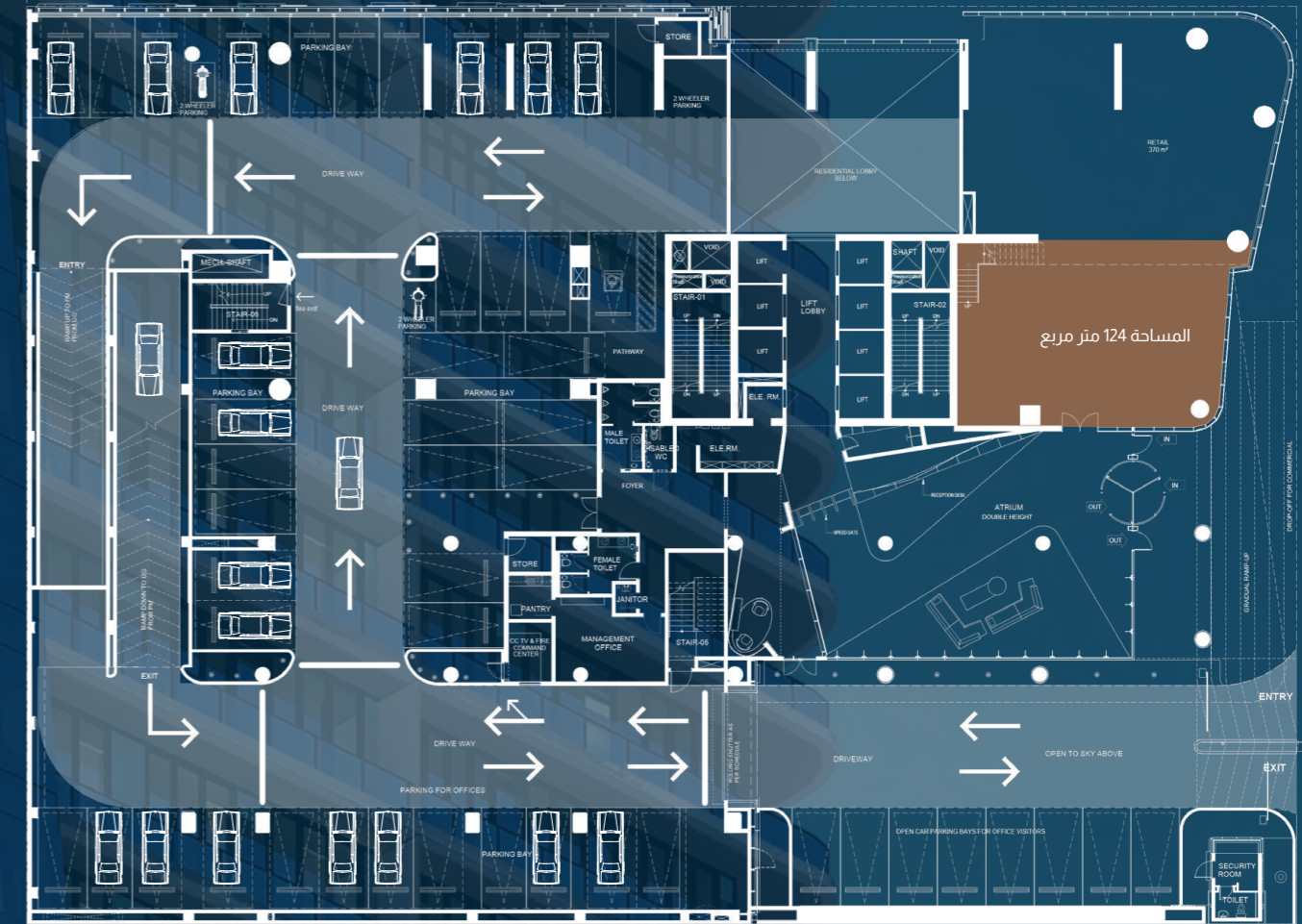
المساحة التاجيرية
1051.81 متر مربع

الطابق 5



المساحة التاجيرية
1350 متر مربع

طابق الاستقبال



المساحة التأجيرية

124 متر مربع

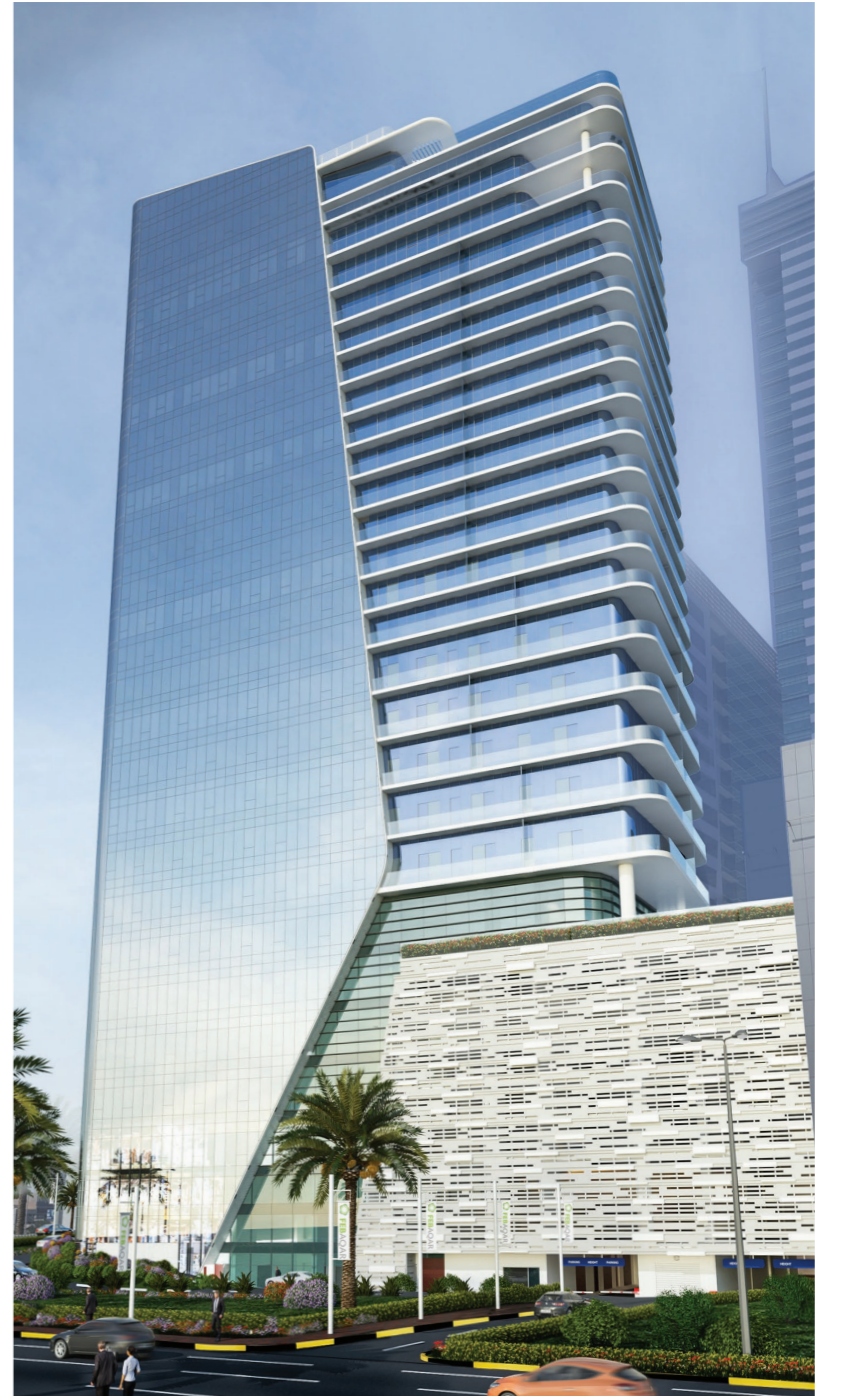
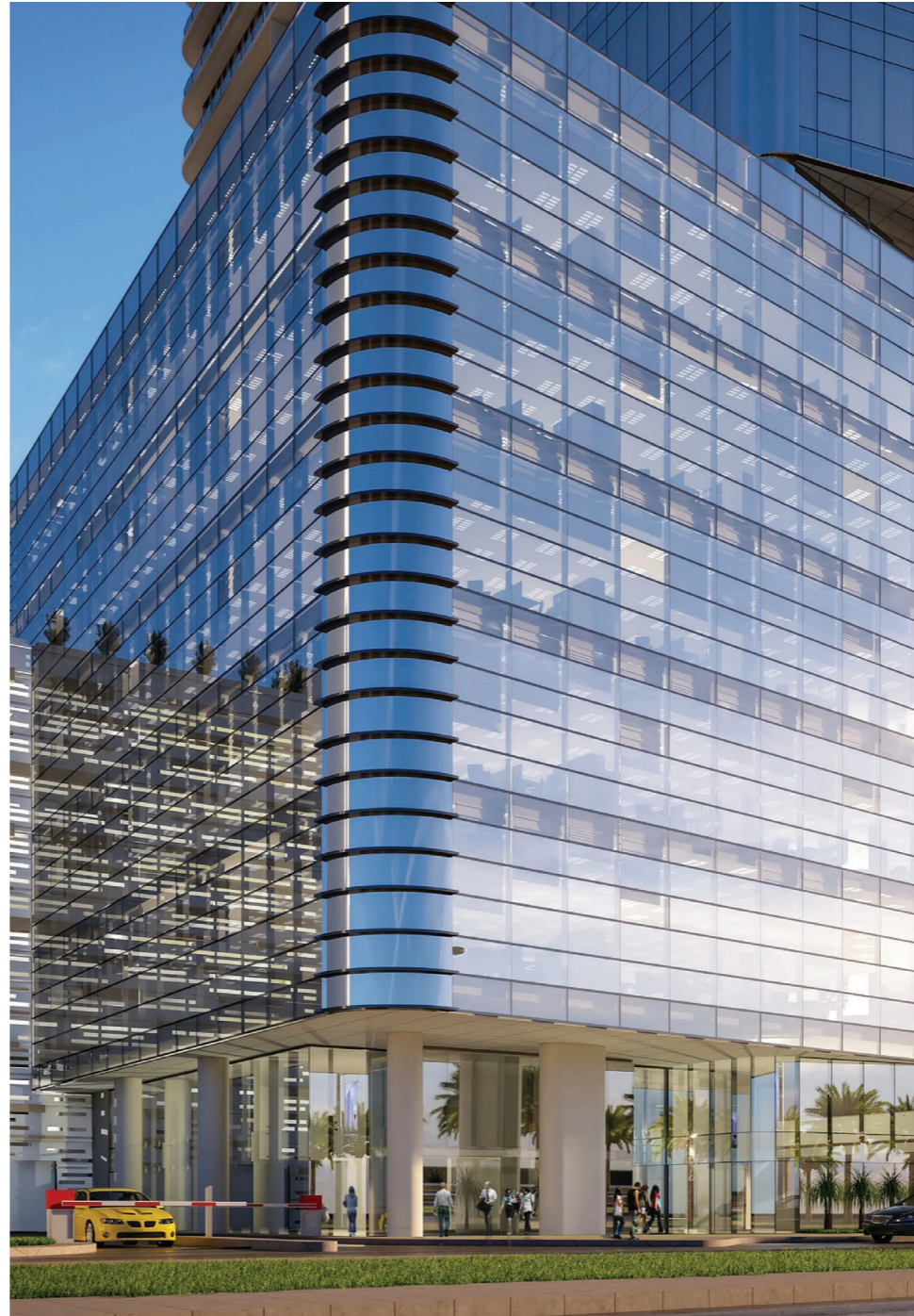
الطابق 1 - 4



المساحة التأجيرية

868 متر مربع

إخلاء مسؤولية: 1. تم قياس كافة أبعاد العناصر الإنشائية للمكتب واستثناء جميع التشطيبات والتفاوتات في البناء. 2. تم تقديم جميع المقاسات والأبعاد من قبل المهندسين المعماريين الاستشاريين التابعين لنا. 3. جميع المواد والأبعاد والرسومات تقريبية، وهي عرضة للتغيير دون أي إشعار. 4. الخطط المرفقة هي لأغراض تسويقية فقط. تختلف مقاسات وأبعاد المكتب الفعلي عن المقاسات والأبعاد المذكورة. الرسومات ليست مقياساً. يحق للمطور إجراء تنقيحات ومرادجات. 5. تم قياس مساحة المكتب على أنها المنطقة التي تحدها الخطوط المركزية لنهاية الجدران التي تفصل كل وحدة عن الأخرى، ومركز سطح الجدران الخارجية، ومركز سطح جدار الممر الذي يحيط بالوحدة ومُلائق لها. 6. تم قياس الوحدات بالطابق النموذجي بالمبنى، قد يختلف حجم الأعمدة حسب مستوى الأرضية.



الموقع

يُعد موقع البرج الكائن في مرفأ البحرين المالي مثالي، حيث أنه يقع بين المخططات الرئيسية لخليج البحرين وجزيرة الريف، كما أنه قريب من ضاحية السيف التي تقع غرب البرج، والمنطقة الدبلوماسية الواقعة شرق البرج.

بالإضافة إلى ذلك، فإن البرج يتميز بإمكانية الوصول إليه من عدة طُرُق أولها شارع الملك فيصل الذي يُعد بمثابة الشريان الرئيسي الذي يربط بين المطار وجسر الملك فهد، وثانيها طريق خليج البحرين الواقع بالجهة الشمالية للبرج الذي يربط بين المنطقة الدبلوماسية، والمحرق، والجفير. كما أن البرج يمتلك طريق خاص للدخول إليه بعيداً عن شبكة الطرق الخاصة بمرفأ البحرين المالي، حيث أن ذلك يساعد على تعزيز سُبل وطُرق الوصول إلى البرج.

يبعد البرج حوالي 1.5 كم عن المنطقة الدبلوماسية، و7 كم عن مطار البحرين الدولي، و4 كم عن ضاحية السيف، و20 كم عن جسر الملك فهد.





ARABIAN
PROPERTY
AWARDS
ARCHITECTURE



BEST MIXED USE
ARCHITECTURE BAHRAIN
First Energy Bank
by MSCCB

2020-2021



المقدمة

يتكوّن المشروع الحديث متعدد الاستخدامات، برج ساياكورب (كونراد ريزيدنس البحرين)، من 27 طابقًا، الذي يميّز بموقعه الاستراتيجي في مرفأ البحرين المالي. ويعتبر البرج أول مشروع لشقق فندقية فاخرة لعلامة كونراد التجارية في الشرق الأوسط، حيث أنه يحتوي على العديد من المرافق الترفيهية بما في ذلك مطعم ذو مستوى عالمي، ومقهى للاستمتاع باحتساء الإسبريسو وأذ أنواع القهوة الأخرى، ومسبّحًا لا متناهيًا ضخمًا، ونادٍ صحي، وسبا عالمي، بالإضافة إلى 98 شقة تتميز بتصميمها الفاخر والعصري ومعترف بها دوليًا ضمن نظام الريادة في تصميمات الطاقة والبيئة (ليد). وبذلك، أصبح برج ساياكورب أول مبنى يحصل على شهادة نظام الريادة في تصميمات الطاقة والبيئة (ليد) في مملكة البحرين، حيث يوفر النظام إطارًا لتقييم أثر المباني الخضراء من خلال الأخذ بعين الاعتبار الصحة والسلامة والكفاءة العالية والكفاءة من حيث التكلفة. وبفضل موقعه الاستثنائي وعلاقته مع كونراد ريزيدنس، سيُعد البرج من أهم وجهات الأعمال في مملكة البحرين.

CONRAD
HOTELS & RESORTS™





موقعنا

شركة ساياكورب ش. (ج)

ص.ب 209 ، المنامة ، مملكة البحرين
هاتف: +973 17170000 - فاكس: +973 17170170

www.sayacorp.com

برج سایا کورپ

SAYACORP
AQAR

